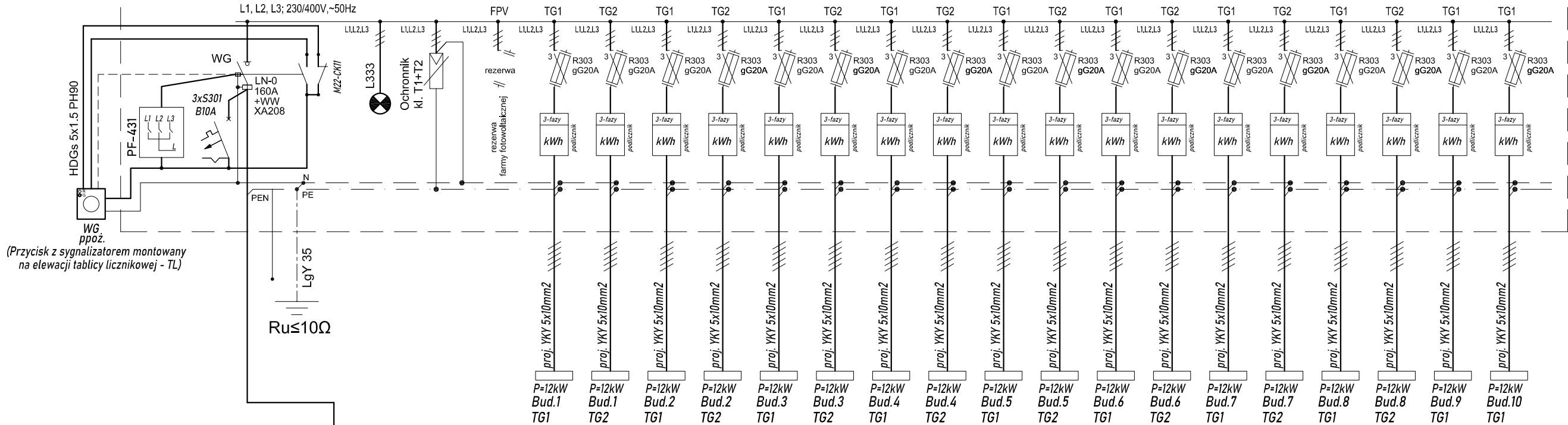
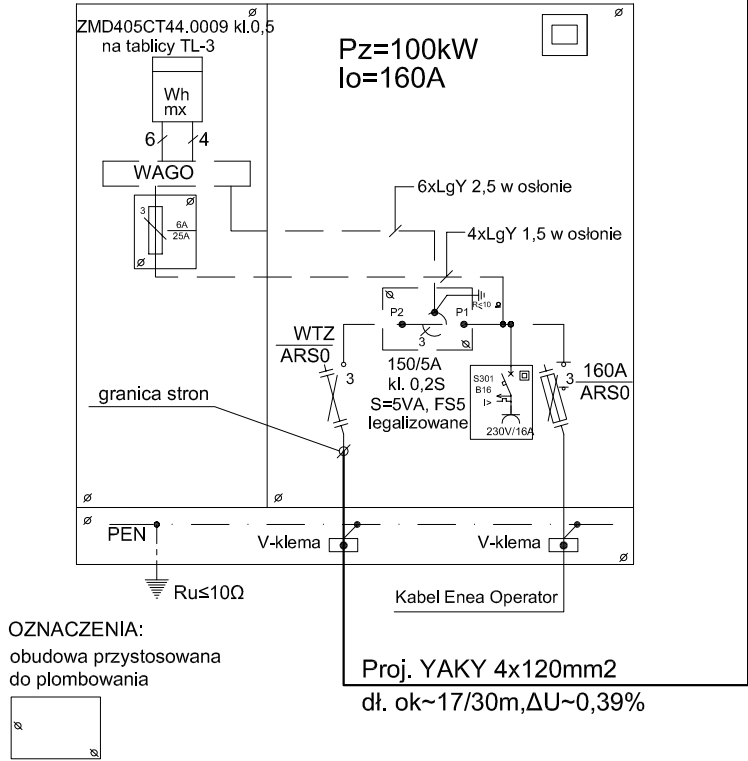


Proj. TABLICA LICZNIKOWA - TL
zlokalizowana przy elewacji wiaty śmietnikowej zgodnie z rzutem nr. E1



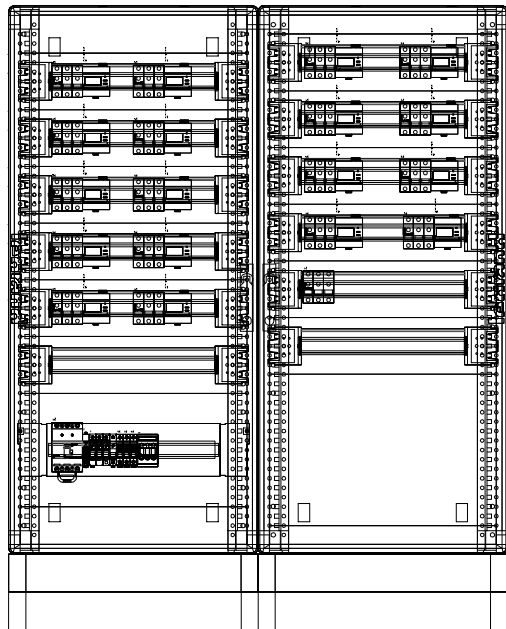
Proj. szafa kablowa pomiaru półpośredniego SKPP
zlokalizowana przy granicy dz.nr 133/13
(wg opracowania ENEA Operator Sp. z o.o.)



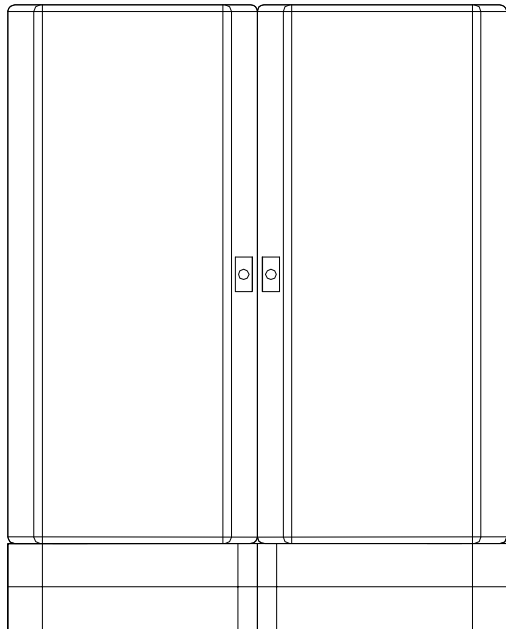
OZNACZENIA:
obudowa przystosowana
do plombowania

Proj. YAKY 4x120mm2
dł. ok~17/30m, ΔU~0,39%

Widok Tablicy Licznikowej - TL
Montowana na cokole 200mm, obudowa IP44, IK10, odporna na UV



1600mm x 1300mm x 300mm (szer/wys/głęb)



1600mm x 1300mm x 300mm (szer/wys/głęb)

Pi=216,0kW
Po=99,4kW
kz=0,46
Io=154,84A
Un=230/400V
cosφ=0,93

Ochrona dodatkowa przed dotykiem pośrednim:
SAMOCZYNNE WYŁĄCZENIE ZASILANIA

UKŁAD SIECI TN-S

UWAGI:

- Obudowe rozdzielnic należy wykonać w formie szafy z estrodurą w II klasie ochrony min. IP 44, odpornej na UV.
- Drzwiczki skrzynek należy wyposażyć w zamki patentowe.
- Rozdzielnicę należy zlokalizować przy elewacji wiaty śmietnikowej
- Drzwiczki przedziału wyłącznika opisać "WYŁĄCZNIK GŁÓWNY".
- Rozdzielnicę należy mocować na konstrukcji wsporczej 20cm.
- Ochrona od porażeń prądem elektrycznym przez samoczynne wyłączenie zasilania

| Usługi Projektowe Anna Kazimierska | | | | 70-337 SZCZECIN UL.LEGIONÓW DĄBROWSKIEGO 16/3 | | DATA | 08.2023 |
|---|-----------------------------|------------------|--------|---|--|------|---------|
| OBIEKT | | | | TREŚĆ RYSUNKU | | | |
| 10 Budynków mieszkalnych jednorodzinnych | | | | Schemat ideowy zasilania | | | |
| Święciechów dz. nr 133/11 obręb 0003 gmina Drawno | | | | zew. instalacja elektryczna | | | |
| RODZAJ OPRAC. | | | | SKALA | | | |
| PROJEKT BUDOWLANY | | | | --:-- | | | |
| ZESPÓŁ | IMIĘ I NAZWISKO | NR UPRAWN. | PODPIS | NR RYSUNKU | | | |
| PROJEKTANT | mgr inż. MARIUSZ PIĄTKOWSKI | ZAP/0125/PW0E/11 | | E2 | | | |
| PROJEKTANT | | | | | | | |
| SPRAWDZIŁ | | | | | | | |
| | | | | BRANŻA | | | |
| | | | | INST. ELE | | | |